

# TRIBUNALE di MILANO

III SEZIONE CIVILE

## Esecuzione Immobiliare

### RGE 188/2022

1



Vista aerea

**Giudice: Dott.ssa Idamaria Chieffo**

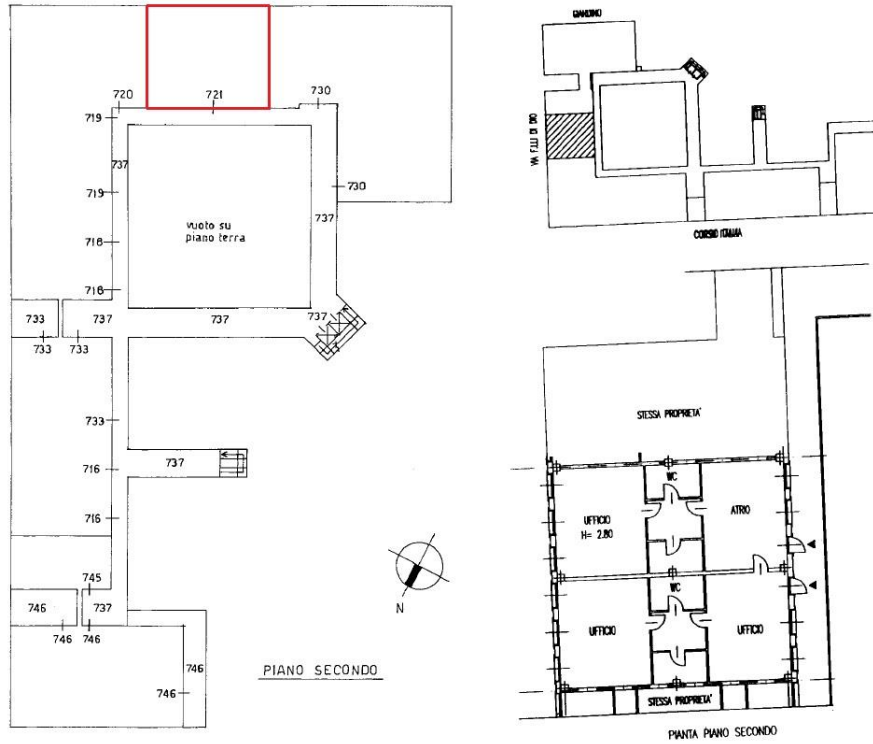
**Esperto Nominato: Arch. Fabio Colmano**

**ALLEGATO 1.h – ELABORATO FOTOGRAFICO**

**LOTTO 8: Ufficio**

Arch. Fabio Colmano  
Via Jacopo Dal Verme 5, 20159 Milano  
Ordine Architetti Milano n° 4604  
Albo CTU Tribunale Milano n° 11428  
architetto@colmano.com





2

Individuazione sull'elaborato planimetrico dell'unità immobiliare in esame  
Estratto planimetria catastale ufficio sub 721



Foto 1 – Vista del complesso immobiliare



3

Foto 2 – Vista del complesso immobiliare



Foto 3 – parti comuni al piano secondo



4

Foto 4 – Indicazione degli ingressi all'unità immobiliare ad uso ufficio sub 721



Foto 5 – Vista dall'ufficio sub 720 verso l'ufficio sub 721 (attualmente collegati)

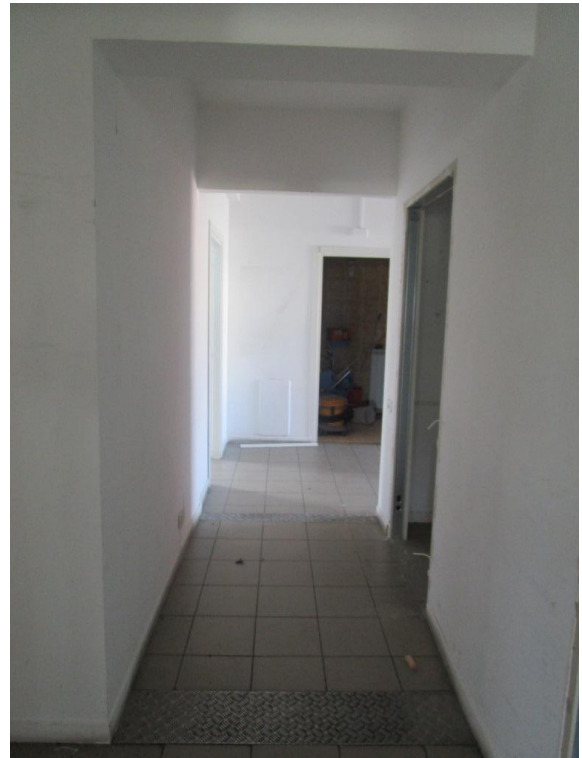


5

Foto 6 – Ufficio sub 721



Foto 7 – Ufficio



6

Foto 8/9 – Vista dall'ufficio sub 721 verso l'ufficio sub 720 (attualmente collegati)



Foto 10 – Servizio igienico



7

Foto 11 – Ufficio



Foto 12 – Ufficio



Foto 13 - Disimpegno



Foto 14 – Ufficio





9

Foto 15 – Ufficio



Foto 16 - Ufficio



Foto 17 – Ripostiglio

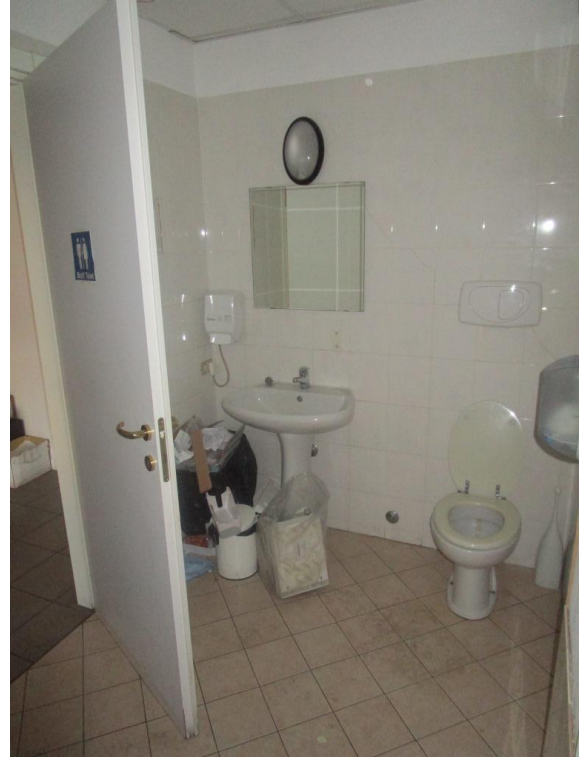


Foto 18 – Servizio igienico

10



Foto 19 - Ufficio